

Acelerador Webline

Manual do Usuário

Sumário

Começando	3
Instruções detalhadas de Instalação	5
Manual do Usuário	7
Iniciando o Acelerador Weblite	8
Acessando a Interface do Acelerador Weblite	8
Configurando o Número do Telefone GVT	9
Mudando a Configuração de Qualidade das Imagens	9
Obtendo Qualidade Total das Imagens	10
Mudando a Configuração do Bloqueador de Pop-Up	11
Bloqueando Publicidade dentro das Páginas	14
Iniciando e Parando o Acelerador Weblite	14
Fechando o Acelerador Weblite	15
Mudando a sua Configuração a partir da Barra de Ferramentas do Acelerador Weblite	16
Mudando a sua configuração de Conexão.	16
Não utilizar o Acelerador Weblite para sites selecionados	17
Acelerando Flash	18
Acelerando FTP	18
Acelerando e-mail	19
Ver suas estatísticas de aceleração.	20
Ver a performance do Acelerador Weblite	22
O Gerenciador de privacidade do Acelerador Weblite	22
Executando a Ferramenta de Diagnóstico	23
Acessando a Informação sobre a versão do produto	24
Atualizando o seu programa	25
Desinstalando o Acelerador Weblite	25

Começando

A seção a seguir descreve como você deverá fazer o download, instalar e executar o Acelerador Webline.

Os requisitos para executar o Acelerador Webline, são os seguintes:

Requisitos Mínimos do Sistema

- Pentium 200 MHz (ou equivalente)
- 64 MB RAM
- No mínimo 11 MB de espaço livre no disco rígido.

Sistemas Operacionais

- Windows 95 b com Winsock 2
- Windows 98
- Windows 98 SE
- Windows Millennium Edition (Windows ME)
- Windows NT 4.0 Service Pack 6
- Windows 2000 Service Pack 4
- Windows XP
- Windows XP Service Pack 2

Browsers

- Internet Explorer 5.0 ou superior
- Firefox 0.9 ou superior
- Mozilla 1.4 ou superior
- Netscape 6.0 ou superior
- Opera 8.0 ou superior (somente como o Accelerator na versão 4.0 ou superior)

O Acelerador Webline acelera o seu acesso à Internet mediante a compressão proprietária de texto e imagens, cachê de conteúdos e outras otimizações de rede.

O Acelerador Webline acelera de maneira significativa o acesso a páginas Web. Para obter esta aceleração na velocidade de conexão, é preciso utilizar uma compressão proprietária ao conteúdo de texto, html, xml, JavaScript e folhas de estilo. A compressão proprietária de imagens é aplicada aos arquivos gif, jpg e ao conteúdo Flash.

O Acelerador Webline também acelera o tráfego de e-mail (POP3 e SMTP), usando compressão sem perda de dados.

O Acelerador Webline acelera o download de arquivos pelo FTP mas não acelera o download com programas de compartilhamento de arquivos, o áudio ou vídeo on-line (streaming), nem o conteúdo HTTPS (Websites seguros).

1. Download

- Faça o download do instalador através do link www.gvt.com.br/aceleradorwebline.
- Quando completar o download, vá ao Passo 2.

2. Instalação

- Na área de trabalho, você encontrará um ícone chamado "acelerador_webline.exe".

- Clique duas vezes nesse ícone para começar o processo de instalação. Reinicie o computador se o programa solicitar.
- Quando a instalação terminar, o programa pedirá que você digite o número do telefone GVT.
- Para evitar a digitação do número do telefone GVT todas as vezes que utilizar o programa, selecione a opção "Lembrar". Vá ao Passo 3.

3. Iniciando o Acelerador Webline

- O Acelerador Webline roda automaticamente quando você liga o computador.
- A aceleração começará quando um browser suportado (como o Internet Explorer ou Netscape) ou um cliente de e-mail suportado (como o Microsoft Outlook ou Eudora), seja executado.
- Em algumas plataformas Windows, aparecerá um ícone emergente quando o Serviço Acelerador Webline se estabelecer. Em outras plataformas Windows, você pode verificar que o Serviço Acelerador Webline está funcionando, passando o ponteiro do mouse sobre o ícone do Acelerador Webline na bandeja do sistema (você deverá ver uma mensagem indicando "Acelerador Webline Ativado").

4. Usando o Acelerador Webline.

- Navegue pela Internet e baixe os seus e-mails, normalmente.
- O seu acesso à Internet e e-mail será acelerado automaticamente pelo Acelerador Webline.
- Se você quiser parar o programa, selecione Parar Acelerador Webline no menu pop-up, ou se deseja fechar completamente o programa, clique em Fechar no menu pop-up.

Instruções Detalhadas de Instalação

Esta seção ajudará você com a instalação do Acelerador Weblin.

1. Download

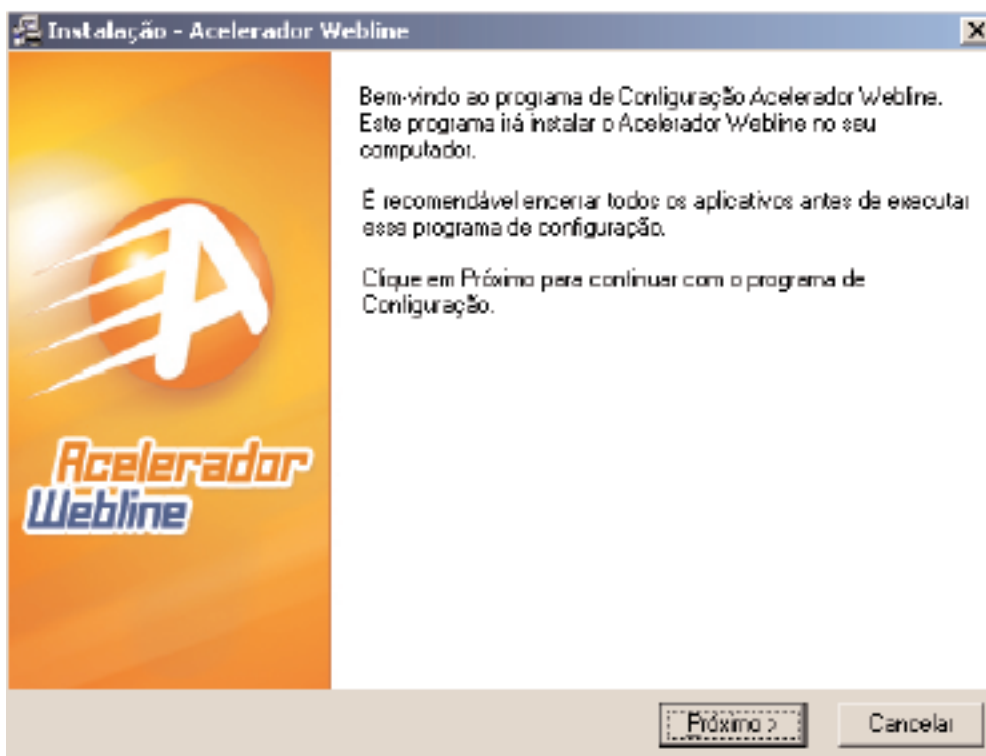
1. Faça o download do instalador através do link www.gvt.com.br/aceleradorweblin.
2. Quando completar o download, vá ao passo 2.

2. Instalação.

1. Depois de fazer o download do instalador do Acelerador Weblin, aparecerá um ícone na sua área de trabalho. Clique duas vezes nesse ícone, a instalação começará.

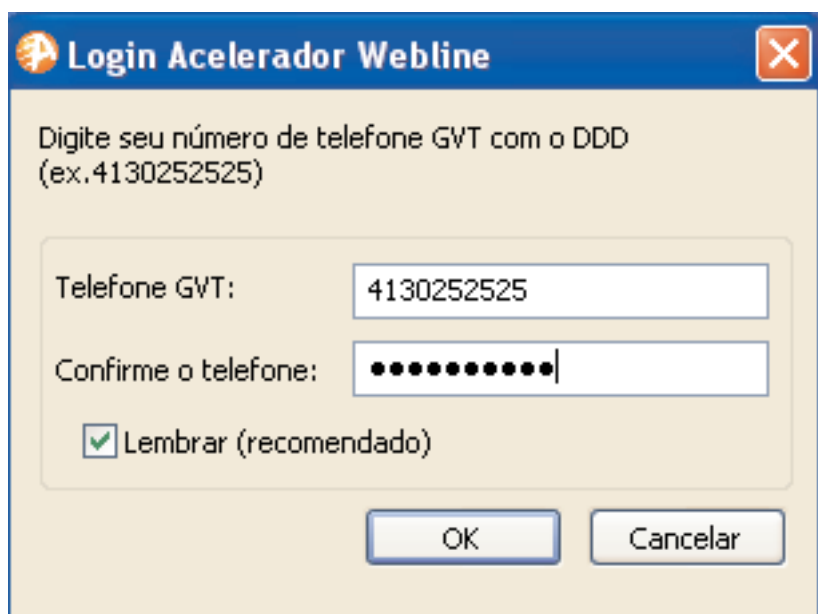


2. O instalador guiará você através do processo completo de configuração e instalação. Por favor, reinicie o computador se o instalador solicitar.



3. Conectar-se

1. Já que essa é a primeira vez que você usa o produto, o programa pedirá que você informe o número do telefone GVT.



2. Clique em "OK". O Acelerador Webline se conectará ao serviço de aceleração da GVT.

3. Depois de instalar o Acelerador Webline, aparecerá na bandeja do sistema um ícone como o mostrado na figura abaixo. A aceleração começará quando você utilizar um browser.



4. Navegar na Internet

- Navegue pela Internet normalmente.
- Quando terminar, simplesmente feche o seu browser (como faria normalmente) e o Acelerador Webline ficará em espera na bandeja do sistema.
- Se você deseja parar o Acelerador Webline depois de navegar, selecione "Parar Acelerador Webline" no menu pop-up. Se você deseja Fechar o Acelerador Webline completamente, clique em "Fechar" no menu pop-up. Você pode ter acesso ao menu de pop-up clicando no ícone localizado na bandeja do sistema.

Manual do Usuário

Esta seção ajudará você a conhecer as características do Acelerador Weblive.

1. Usando o Acelerador Weblive

- Iniciando o Acelerador Weblive.
- Acessando a interface do Usuário.
- Configurando a informação do número do telefone GVT.
- Mudando a configuração de qualidade das Imagens.
- Mudando a configuração sobre Bloqueio pop-up.
- Bloqueando a publicidade dentro das páginas.
- Iniciando e parando o Acelerador Weblive.
- Fechando o Acelerador Weblive.

2. Opções Avançadas

- Mudando a sua configuração a partir da Barra do Acelerador Weblive.
- Mudando a configuração da sua conexão.
- Não utilizar o Acelerador Weblive em websites selecionados.
- Acelerando Flash.
- Acelerando FTP.
- Acelerando e-mail.
- Ver as suas estatísticas de aceleração.
- Ver a performance do Acelerador Weblive.
- O Gerenciador de Privacidade do Acelerador Weblive.
- Executando a Ferramenta de Diagnóstico.
- Atualizando o seu programa.

3. Desinstalação.

- Desinstalando o Acelerador Weblive.

Iniciando o Instalador Webline

O Acelerador Webline se inicia automaticamente cada vez que você executa Windows. Ele opera como um processo de fundo para acelerar a sua conexão à Internet. Não é preciso nenhum tipo de intervenção por parte do usuário.

Se o Acelerador Webline não está rodando e você precisa iniciá-lo manualmente, um ícone chamado "Acelerador Webline" está disponível no menu de Início de Windows, na pasta Acelerador Webline (como aparece abaixo).

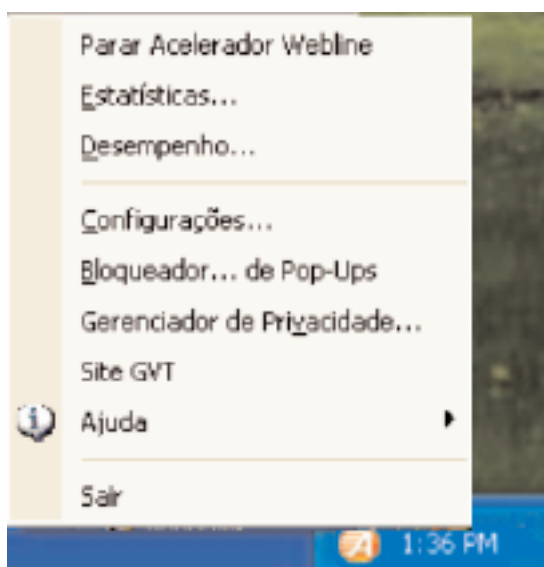


Se o Acelerador Webline está sendo executado, aparecerá o ícone Acelerador Webline na bandeja do sistema de Windows.



Acessando a Interface do Acelerador Webline

Uma vez executado, o ícone do Acelerador Webline ficará na bandeja do sistema (como vemos abaixo).

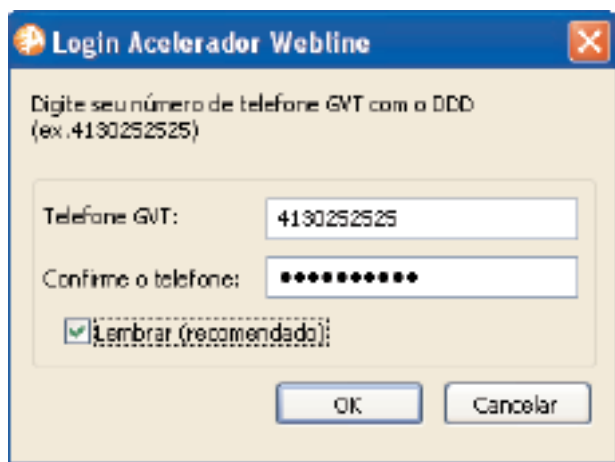


Normalmente, não haverá necessidade de modificar as opções de configuração durante a navegação. Você pode utilizar a interface do Acelerador para modificar a configuração, ter acesso ao Gerenciador de Privacidade, ver o estado da conexão, e ver as estatísticas de aceleração. Para ter Acesso as opções da interface do Acelerador, clique sobre o ícone do Acelerador Webline na bandeja do sistema (como aparece acima). Aparecerá um menu pop-up (ver ao lado), que lhe dará acesso a todas as características do produto. Para acessar uma característica particular, selecione a que deseja e clique sobre ela.

Configurando o Número do Telefone GVT

A informação sobre o número do telefone GVT está localizada na janela de Conexão. Para estabelecer o seu número do telefone GVT:

- Clique com o botão secundário(direito) do mouse sobre o ícone do Acelerador Webline na bandeja do sistema, e selecione "Configuração..." no menu.
- Clique sobre a aba de "Conexão".



- Digite o seu número do telefone GVT nos campos designados para isso. Para evitar ter que fazer isso todas as vezes que se conectar, selecione a opção "Lembrar".
- Para salvar a sua configuração, pressione "OK".

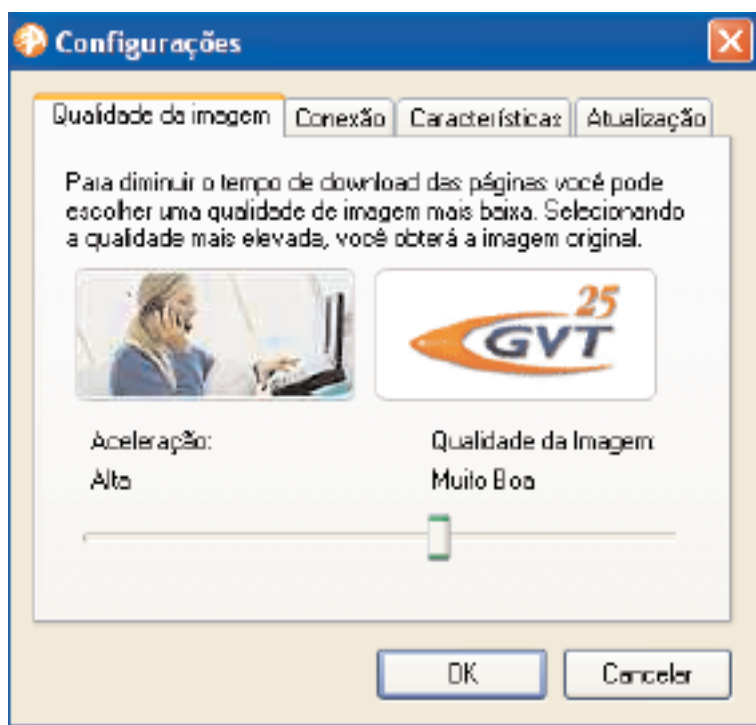
Mudando a Configuração de Qualidade das Imagens

A configuração sobre a qualidade das Imagens modifica a qualidade das Imagens que aparecem no seu Acelerador Webline. Quanto maior a qualidade selecionada, maior o tempo que levará para carregar a imagem. Para conexões mais lentas, recomenda-se reduzir a qualidade da Imagem. Esta opção pode ser ajustada a qualquer momento durante a navegação.

Você pode obter facilmente uma qualidade completa para uma Imagem particular (como se descreve abaixo), sendo assim não é preciso ser muito conservador no momento de reduzir a qualidade selecionada.

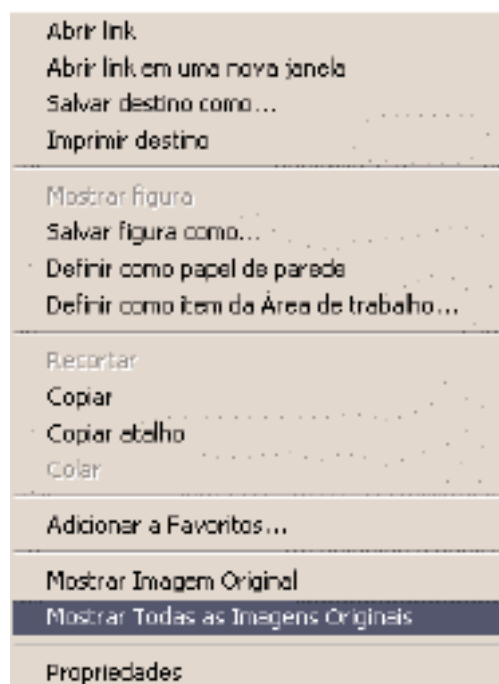
- Clique com o botão secundário(direito) sobre o ícone do Acelerador Webline na bandeja do sistema. Por favor, consulte a seção sobre interface do Acelerador Webline, para ver instruções detalhadas.
- Selecione "Configuração..."
- Selecione a aba "Qualidade de Imagem".

- Utilize a barra de seleção horizontal para ajustar a configuração da qualidade de Imagens.
- Pressione "OK" para salvar a configuração.



Obtendo Qualidade Total das Imagens

Observação: A informação a seguir é aplicável somente quando você estiver utilizando Internet Explorer 5.0 ou superiores, Firefox 1.0 ou superiores, Mozilla 1.7.3 ou superiores, e Netscape 7.2 ou superiores.

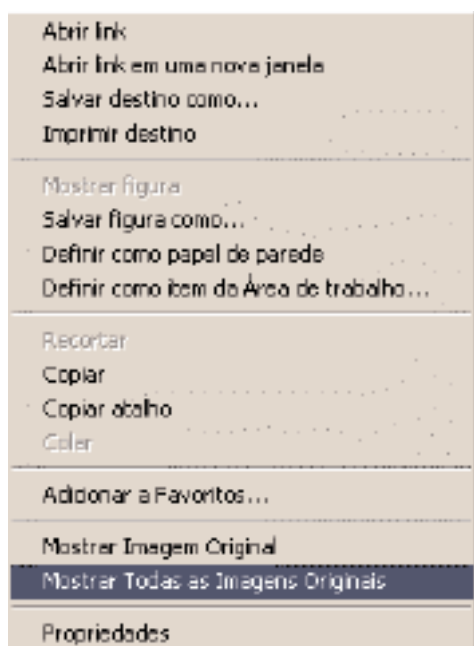


Se você quiser ver uma Imagem particular com a sua qualidade original durante a navegação, simplesmente clique com o botão secundário(direito) do mouse sobre a imagem que desejar no seu browser, e selecione "Mostrar Imagem Original", no menu (ver ao lado).

A Imagem aparecerá com a sua qualidade original, no lugar da imagem de menor qualidade (como você pode ver abaixo).



Se você deseja ver todas as Imagens da página atual na sua versão de qualidade total, simplesmente clique com o botão secundário(direito) do mouse em qualquer Imagem dentro do seu browser e selecione “Mostrar Todas as Imagens Originais”, no menu (como aparece abaixo).



Mudando a Configuração do Bloqueador de Pop-Up

O Acelerador Webline pode evitar a aparição de Janelas pop-up e publicidade flutuante em Flash durante a navegação pela Internet. Este comportamento está ativado como padrão, e não é preciso contar com nenhum tipo de intervenção sua. Porém, você pode desativar estas características a qualquer momento.

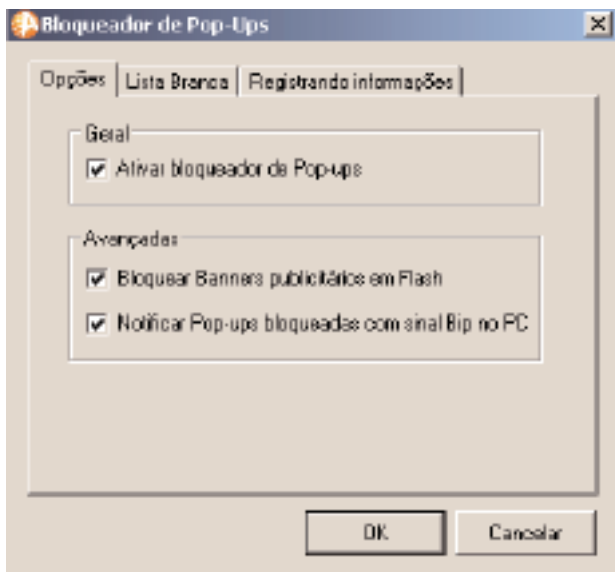
Um número limitado de sites precisa de janelas pop-up para funcionar corretamente. O Acelerador Webline permite ao usuário especificar uma “Lista Branca” de sites que não terão os pop-up bloqueados.

Você também pode ver uma lista de todas os pop-ups que foram bloqueados. Esta informação é útil se você suspeita que um site não está funcionando corretamente devido ao bloqueio de pop-ups.

Para habilitar ou desabilitar o bloqueio de pop-ups:

- Clique com o botão secundário(direito) do mouse sobre o ícone do Acelerador Webline na bandeja do sistema e selecione “Bloqueio de Pop-ups...”.

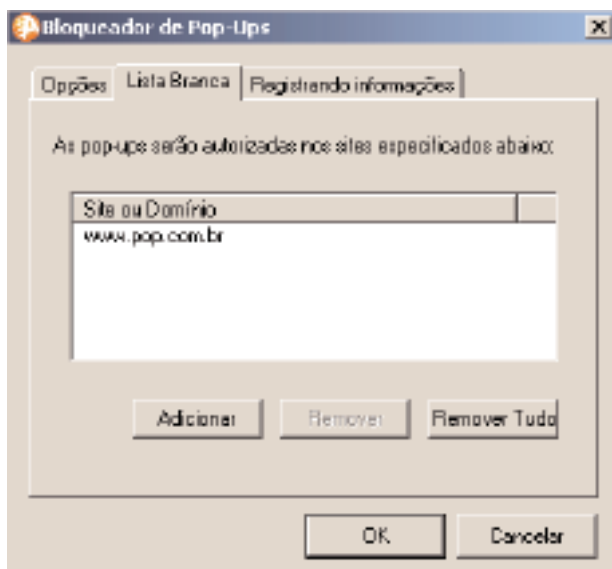
- Selecione a aba "Opções".



- Se você deseja Receber uma notificação quando um pop-up esta sendo bloqueado, selecione a opção "Notificar Pop-ups bloqueadas com um sinal Bip no PC".
- Para habilitar o Bloqueio de Banners publicitários em Flash, selecione a opção "Bloquear Banners publicitários em Flash".
- Para desativar o Bloqueio de todos os sites, não seleciona a opção "Ativar Bloqueio de pop-ups".
- Pressione OK para salvar a configuração.

Para desativar o bloqueio de pop-ups para sites específicos:

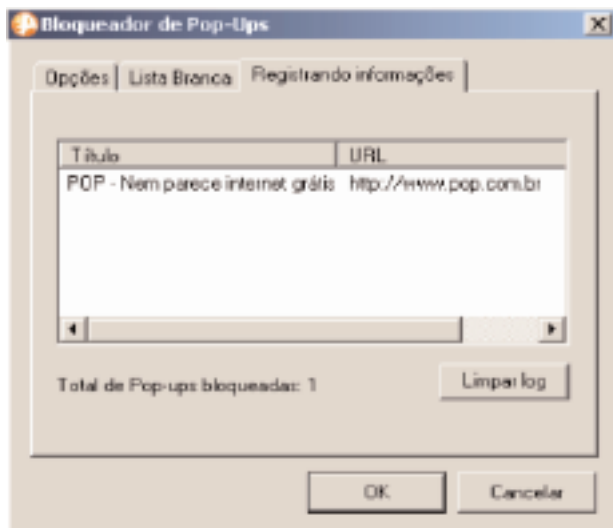
- Clique com o botão secundário (direito) do mouse no ícone do Acelerador Webline na bandeja do sistema, e selecione "Bloqueio de pop-ups...".
- Selecione a aba "Lista Branca".



- Use os botões “Adicionar”, “Remover” e “Remover Tudo”, para modificar a Lista Branca.
- Pressione “OK” para salvar a configuração.

Para ver o registro do Bloqueio de Pop-ups:

- Clique com o botão secundário(direito) do mouse no ícone do Acelerador Webline na bandeja do sistema, e selecione “Bloqueio de Pop-ups...”.
- Selecione a aba “Registrando informações”.



- Para adicionar um website a “Lista Branca” e permitir os pop-ups desse site, clique com o botão secundário(direito) do mouse sobre o site e escolha “Adicionar à Lista Branca”.

Para adicionar sites à Lista Branca:

Você pode adicionar sites à Lista Branca dentro dos diálogos de Bloqueio de Pop-ups (que aparece acima), ou a partir do Internet Explorer.

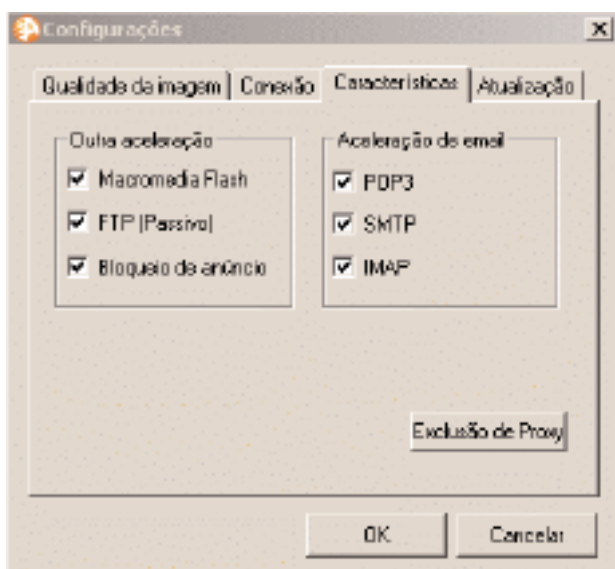
- Clique com o botão secundário(direito) do mouse sobre qualquer texto enquanto navega com o Internet Explorer.
- Selecione “Adicionar à Lista Branca” desde o menu para adicionar o sitio atual à Lista Branca.

Bloqueando Publicidade dentro das Páginas

O Acelerador Webline pode bloquear muitos elementos de publicidade gráfica que aparecem em vários websites (como por exemplo banners publicitários). Ativar esta função evitará que esses elementos sejam mostrados pelo seu navegador. Por esta razão, a função de Bloqueio de Publicidade reduzirá o tempo de Download das páginas Web.

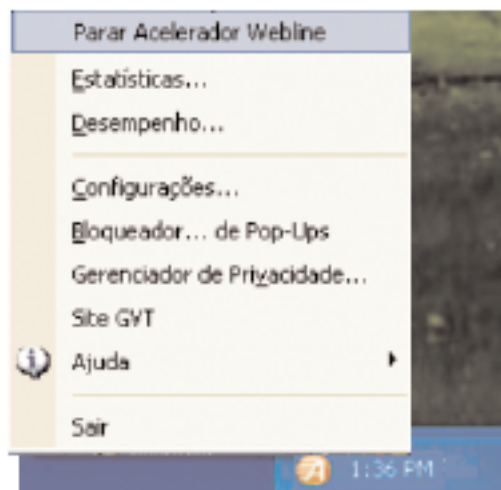
Para habilitar ou desabilitar o Bloqueio de Anúncios Publicitários:

- Clique com o botão secundário do mouse sobre o ícone do Acelerador Webline na bandeja do sistema e Selecione "Configuração...".
- Selecione a aba de "Características".



- Para habilitar o Bloqueio de publicidade, Selecione a opção "Bloqueio de Publicidade". Para desabilitar o Bloqueio de publicidade não selecione esta opção.
- Pressione OK para salvar a configuração.

Iniciando e Parando o Acelerador Webline



Quando se inicia o Acelerador Webline, a conexão se produz automaticamente. É possível que, de maneira ocasional, você tenha que parar ou iniciar o Acelerador Webline manualmente.

Parando o Acelerador Webline:

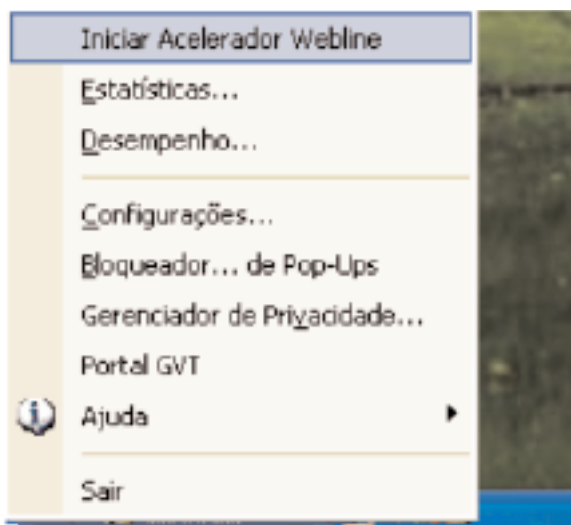
Se você deseja desconectar o Acelerador Webline de maneira manual, clique com o botão secundário(direito) do mouse sobre o ícone do Acelerador Webline na bandeja do sistema, para acessar o menu pop-up. Selecione a opção "Parar Acelerador Webline" do menu.

O ícone que indica que o Acelerador Webline está desabilitado, aparecerá na bandeja do sistema.



Iniciando o Acelerador Webline:

Se o Acelerador Webline está parado, e você tem que iniciá-lo de maneira manual, clique com o botão secundário do mouse no ícone Acelerador Webline na bandeja do sistema para acessar o menu pop-up. Selecione o item "Iniciar Acelerador Webline" do menu.



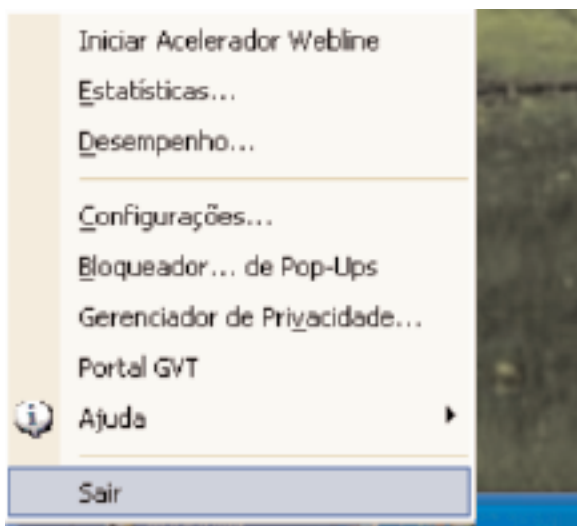
O ícone que indica que o Acelerador Webline está desativado, será substituído pelo que indica que está ativado.



Fechando o Acelerador Webline

Para Fechar o Acelerador Webline:

- Clique com o botão secundário do mouse sobre o ícone do Acelerador Webline na bandeja do sistema, selecione "Sair" no menu pop-up (ver abaixo). O Acelerador Webline se desconectará e se fechará. Essa operação não fechará nenhuma janela aberta do browser.



Observação: O Acelerador Webline se iniciará automaticamente na próxima vez que você ligar o seu computador.

Mudando a sua Configuração a partir da Barra de Ferramentas do Acelerador Webline

Existem duas maneiras de acessar o menu do Acelerador Webline. Você pode acessar o menu a partir da Barra de Ferramentas Acelerador Webline no Internet Explorer.



Para acessar o menu do Acelerador Webline, simplesmente clique sobre a seta ao lado do título do Acelerador Webline na barra de ferramentas, e expanda os elementos do menu.

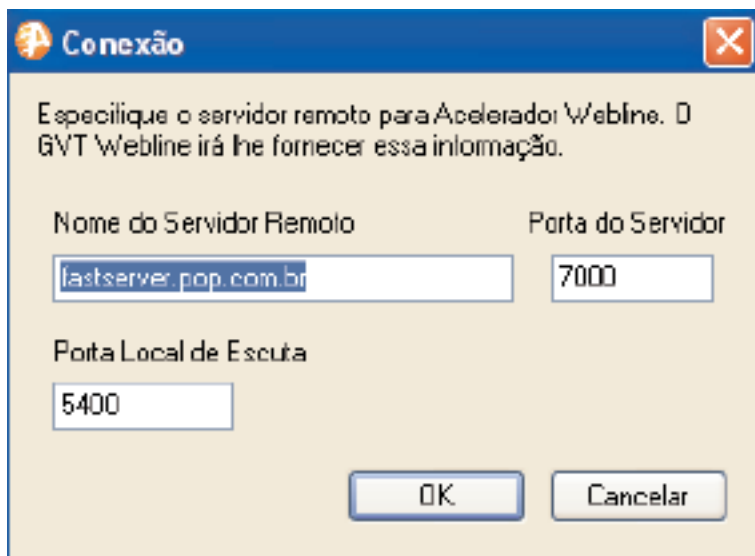
Mudando a sua configuração de Conexão

Normalmente, a configuração de conexão se estabelece durante a instalação e não precisa ser modificada. Se a GVT mudar os parâmetros de conexão, você terá que mudar os parâmetros pre-determinados usando a janela "Configuração...".

- Clique sobre o ícone do Acelerador Webline na bandeja de sistema para acessar o menu.
- Selecione "Configuração...".
- Clique sobre a aba "Conexão".

A imagem mostra uma janela de diálogo intitulada "Login Acelerador Webline". O texto principal pede para digitar o número de telefone GVT com o DDD, exemplificando com "4130252525". Há dois campos de entrada de texto: o primeiro contém o número "4130252525" e o segundo contém dez pontos para confirmar o número. Abaixo dos campos, há uma caixa de seleção marcada com um ícone de checkmark e o texto "Lembrar (recomendado)". Na base da janela, há dois botões: "OK" e "Cancelar".

- Clique em "Avançadas...".

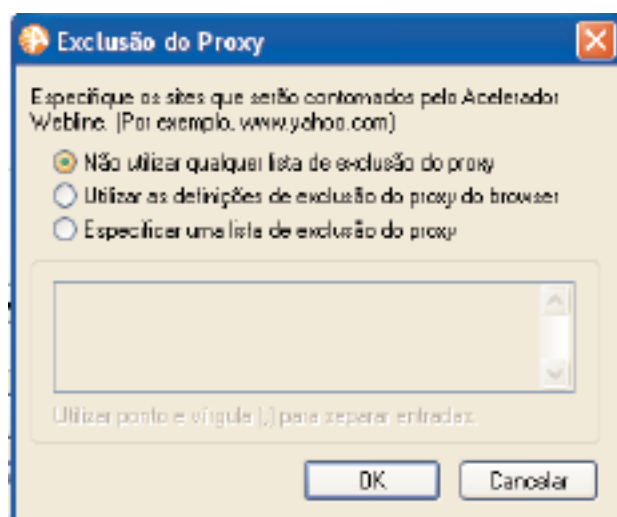


- Mude "Nome de Servidor Remoto" e a "Porta do Servidor" de acordo com os dados fornecidos pela GVT. Na maioria dos casos, não é necessário mudar a "Porta Local de Escuta".
- Pressione "OK" para fechar caixa de diálogo "Conexão".
- Pressione "OK" para salvar a sua nova configuração de conexão. Estes dados serão utilizados na próxima vez que você se conectar usando o Acelerador Weblite.

Não utilizar o Acelerador Weblite para Sites Selecionados

Se você deseja não utilizar o Acelerador Weblite para determinados websites (por exemplo: sites Web da sua Intranet local corporativa), selecione a aba "Características" na caixa de diálogo "Configuração..." e Clique "Exclusão do Proxy" (ver abaixo). Você tem duas opções:

- Se você já definiu uma lista de exclusão do proxy no seu browser, deve selecionar "Utilizar as definições de exclusão do proxy do browser" para configurar o Acelerador Weblite para que exclua estes sites também.



- Você também pode "Especificar uma lista de exclusão do proxy" selecionando esta opção. No campo de texto definido para isto, liste todos os websites, separados por ponto e vírgula (;) para os que deseje omitir a aceleração.

- Pare e reinicie o Acelerador Weblite.

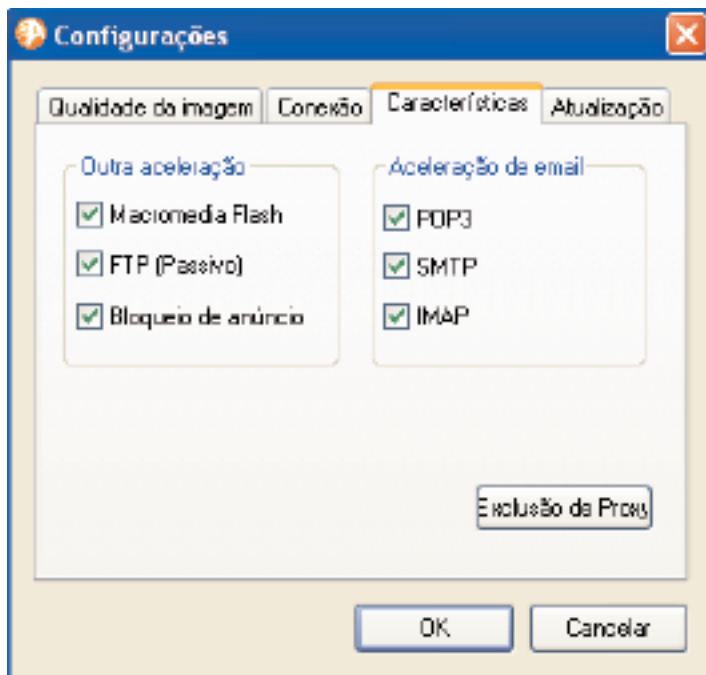
Observação: Algumas versões do Netscape não suportam o operador asterisco (*).

Acelerando Flash

O Acelerador Webline pode acelerar arquivos Flash. O grau de compressão se baseia na configuração de Qualidade de Imagens.

Para habilitar a aceleração de Flash:

- Clique sobre o ícone do Acelerador Webline na bandeja do sistema.
- Selecione "Configuração...".
- Selecione a aba "Características".



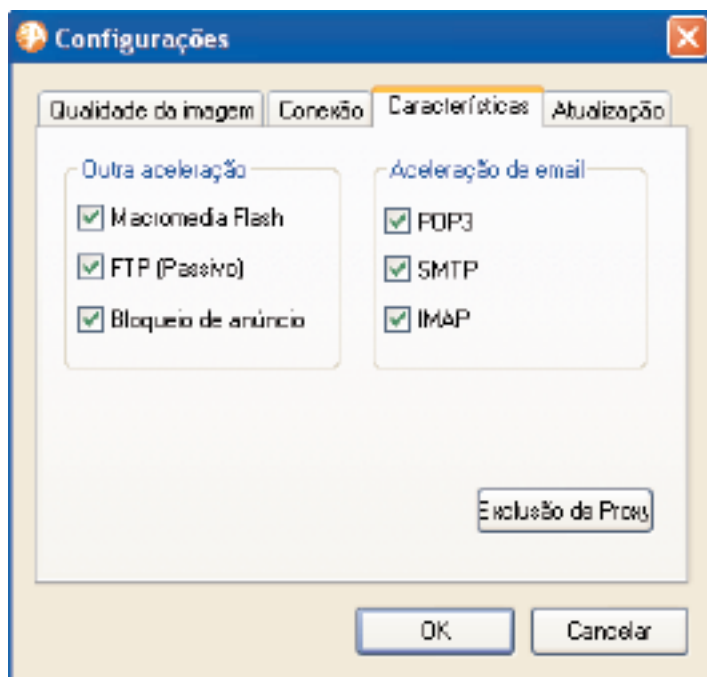
- Selecione a opção "Macromedia Flash".
- Pressione "OK" para salvar a configuração. As mudanças serão efetivas na próxima vez que o Acelerador Webline e seu browser sejam iniciados.

Acelerando FTP

O Acelerador Webline agora oferece aceleração FTP. Se esta característica é habilitada, tanto o download como upload do tráfego FTP, serão acelerados. A aceleração FTP funciona com qualquer cliente FTP que suporte modo passivo, incluindo o Internet Explorer, Cute FTP e Smart FTP. Por favor, certifique-se que a transferência FTP esteja em modo passivo. Isto pode ser configurado no seu programa de FTP.

Para habilitar a aceleração FTP:

- Clique com o botão secundário(direito) do mouse sobre o ícone do Acelerador Webline na bandeja do sistema.
- Selecione "Configuração...".
- Selecione a aba "Características".



- Selecione a opção "FTP (Passiva)".
- Pressione OK para salvar a configuração. As mudanças serão efetivas na próxima vez que você inicie o Acelerador Webline e o seu cliente FTP.

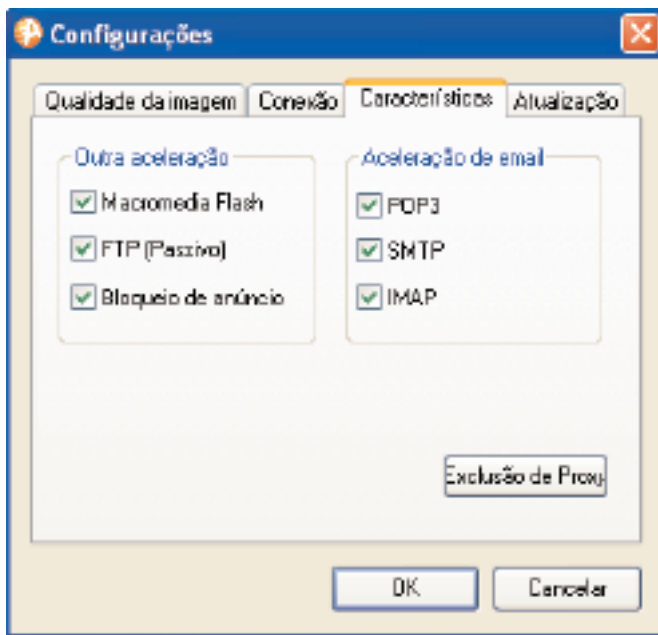
Acelerando e-mail

O Acelerador Webline pode reduzir o tempo de enviar e receber e-mails. Esta característica funciona com qualquer conta POP3 ou IMAP de e-mail. O Acelerador Webline é compatível com Outlook Express, Eudora, Opera Mail, Pegasus e Netscape Mail. Já que o Acelerador Webline acelera e-mail de maneira automática e sem nenhuma intervenção sua, você pode utilizar seu cliente de e-mail como de costume. A aceleração de e-mail está desativada como padrão.

Para modificar a configuração de aceleração de e-mail:

- Clique com o botão secundário do mouse sobre o ícone do Acelerador Webline na bandeja do sistema.
- Selecione "Configuração...".

- Selecione a aba "Características".



- Para habilitar / desabilitar a aceleração ao receber e-mail de uma conta POP3, selecione ou desmarque a opção "POP3".
- Para habilitar / desabilitar a aceleração ao enviar e-mail, selecione ou desmarque a opção "SMTP".
- Para habilitar ou desabilitar a aceleração ao receber e-mail de uma conta IMAP, selecione ou desmarque a opção "IMAP".
- Pressione "OK" para salvar a configuração. As mudanças serão efetivadas na próxima vez que você iniciar o Acelerador Weblite e o seu cliente de email.

Ver suas Estatísticas de Aceleração

Você pode ver suas estatísticas de aceleração e as mudanças de maneira dinâmica, usando a caixa de diálogo de Estatísticas.

- Clique sobre o ícone do Acelerador Weblite na bandeja de sistema para ter acesso ao menu.
- Selecione "Estatísticas..." para mostrar a caixa de diálogo de resumo de estatísticas.
- Clique em "Limpar" para reiniciar as estatísticas. Isto pode ser feito a qualquer momento (inclusive durante a navegação) sem afetar o desempenho ou a operação do Acelerador Weblite.

- Clique no botão de “Detalhes” para ver as estatísticas detalhadas (ver abaixo).

Resumo			
	Dados Originais	Dados Atuais	Economia Porcentagem
Tráfego Total	188 KB	42 KB	4.47

Detalhes			
	Dados Originais	Dados Atuais	Economia Porcentagem
Texto	22 KB	5 KB	4.09
Imagens	119 KB	18 KB	6.45
Outros	23 KB	13 KB	1.69
Fluxo	23 KB	4 KB	5.40

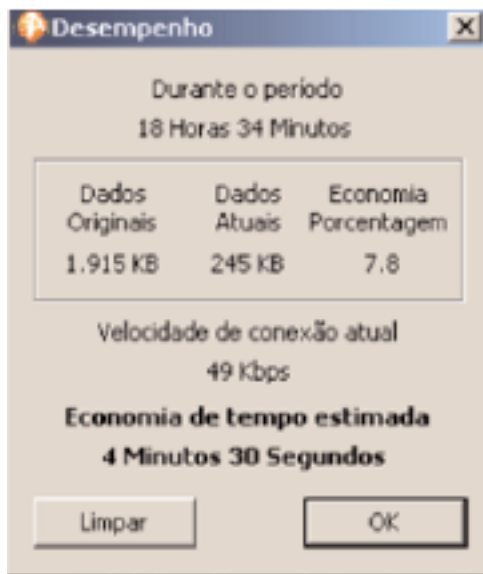
A tabela a seguir proporciona uma descrição das estatísticas que aparecem.

Informação Original	Tamanho da informação original (sem comprimir).
Informação Atual	Quantidade de informação que foi enviada pelo Acelerador Webline
Taxa de Economia	Fator de redução na informação. Por exemplo, uma taxa de redução de 4.00 implica que a informação que foi enviada corresponde a 1/4 do tamanho da informação original devido à compressão.
Baseado em Texto	Estatísticas relacionadas com a compressão de conteúdos baseados em texto.
Gráficos	Estatísticas relacionadas com a compressão do conteúdo gráfico.
Outras	Estatísticas relacionadas com a compressão de conteúdos que não são nem texto nem gráficos.
Enviado	A quantidade total de informação comprimida que foi enviada.

Ver a Performance do Acelerador Weblite

Você pode ver a performance geral do Acelerador Weblite através da caixa de diálogo de Performance.

- Clique no ícone do Acelerador Weblite na bandeja do sistema para acessar o menu.
- Selecione "Performance..." para mostrar o diálogo de performance.
- Clique em "Limpar" para apagar as estatísticas. Isto pode ser feito a qualquer momento (inclusive durante a navegação) sem afetar o desempenho ou operação do Acelerador Weblite.



Nesta tela você pode ver o tamanho original (sem comprimir) da informação transmitida através do Acelerador Weblite, o tamanho atual (comprimido) da informação, e a taxa de economia. Por exemplo, uma taxa de economia de 4.00 significa que a informação atual que está sendo enviada é equivalente a 1/4 do tamanho da informação original, devido à compressão.

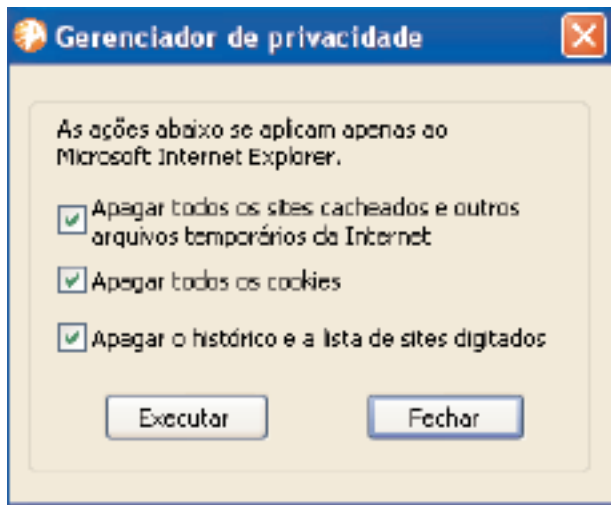
Esta janela também mostra a velocidade da sua conexão e a quantidade estimada de tempo de Upload / Download que foi economizado ao usar o Acelerador Weblite.

O Gerenciador de Privacidade do Acelerador Weblite

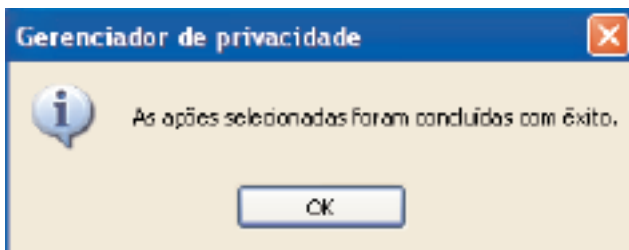
O Gerenciador de privacidade do Acelerador Weblite, proporciona uma navegação mais seguro. Pode apagar o cachê, cookies e a história na pasta de Arquivos Temporais da Internet. É a mesma coisa que apagar a cachê do Internet Explorer ou de qualquer browser que use a mesma pasta de cachê.

Clique com o botão secundário(direito) do mouse no ícone do Acelerador Weblite na bandeja do sistema para acessar o menu.

- Selecione “Gerenciador de privacidade” para abrir a caixa de diálogo do Gerenciador de privacidade.



- Por favor selecione todos os elementos que você quer apagar. Por exemplo, se você quer apagar a cachê do Internet Explorer, selecione a opção “Apagar todos os sites ca-cheados e outros arquivos temporários da Internet”.
- Clique no botão “Executar” para iniciar as ações. Uma mensagem dirá “As ações selecionadas foram concluídas com êxito”, aparecerá quando todos os itens tenham sido eliminados.



Clique no botão “OK” para Fechar esta janela.

- Clique no botão “Fechar” para sair da caixa de diálogo do Gerenciador de Privacidade.

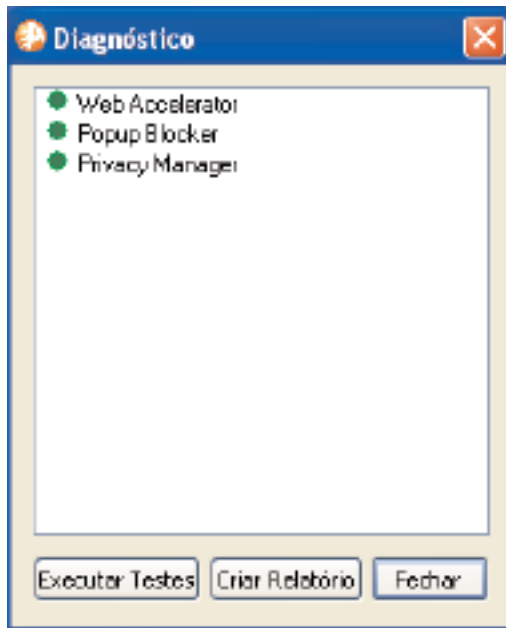
Executando a Ferramenta de Diagnóstico

O pessoal de suporte técnico da GVT pode pedir que você envie um relatório de diagnóstico. O relatório de diagnóstico contém informação do sistema, como configuração e conectividade do seu Acelerador Weblane, esses dados possibilitarão que o suporte técnico lhe dê informação adicional.

Para criar um relatório de diagnóstico:

- Clique com o botão secundário(direito) do mouse sobre o ícone do Acelerador Weblane na bandeja do sistema para acessar o menu emergente.

- Selecione "Ajuda" > "Diagnósticos" para mostrar o diálogo de Diagnósticos.

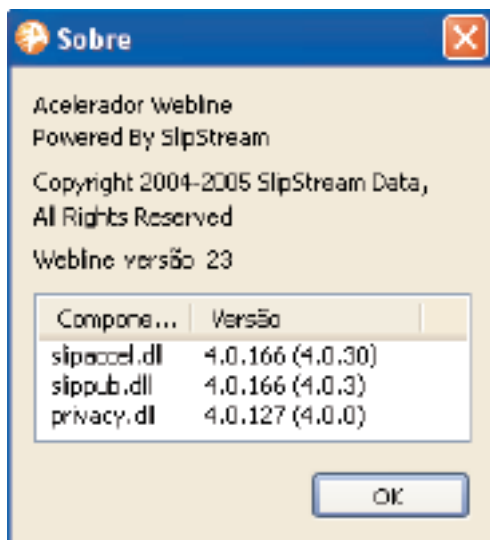


- Clique em "Executar Testes".
- Clique em "Criar Relatório".
- Inicie o seu programa de e-mail, escreva um e-mail e cole os resultados nele e envie ao suporte técnico no e-mail aceleradorwebline@gvt.com.br

Acessando a Informação Sobre a Versão do Produto

Para ver a versão do produto:

- Clique com o botão secundário do mouse sobre o ícone do Acelerador Webline na bandeja do sistema, para acessar ao menu emergente.
- Selecione "Ajuda" e "Sobre..." para mostrar a caixa de diálogo correspondente (veja abaixo).

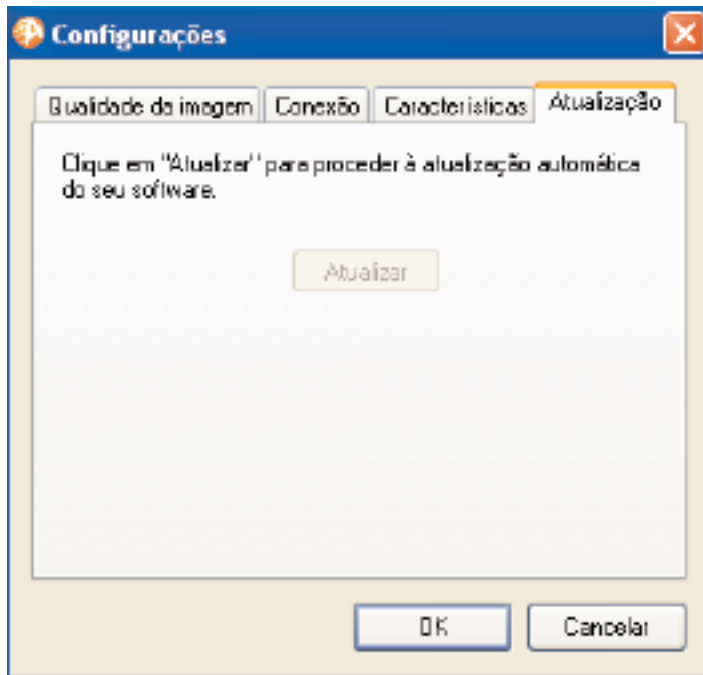


Atualizando o seu programa

A GVT informará de qualquer atualização do serviço Acelerador Weblive. Como padrão, você receberá uma notificação para todas as atualizações do programa.

Para atualizar o Acelerador Weblive manualmente:

- Abra o diálogo "Configuração...".
- Clique sobre a aba "Atualizar".



- Selecione "Atualizar Agora" para atualizar a uma versão mais recente.

Desinstalando o Acelerador Weblive

- No Painel de Controle do Windows, Selecione "Adicionar ou Remover Programas".
- Selecione o Acelerador Weblive e clique em "Remover".
- O assistente de eliminação se iniciará e guiará você através do procedimento de desinstalação.